

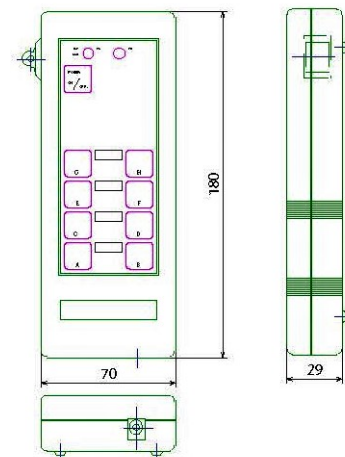
N7020 シリーズは、送信機「N7020T」と受信機「N7020R」と受光センサ「SN71」で構成され、送信機の押しボタン SW 8 点の情報を最大約 20m 離れた受光センサで受け取り、受信機側で接点出力します。

特徴

- ・最大 7 種の機種選択が可能で同じ設定の送受信機のみ通信ができる
- ・受光センサを 2 つ使用することができ広範囲の操作領域を確保することができる
- ・受信機出力が無極性でかつ絶縁された接点出力の為、シーケンサ等の入力に最適
- ・約 10m 離れた場所から受信でき、外乱に強く高信頼性 (SN 7 1 使用)

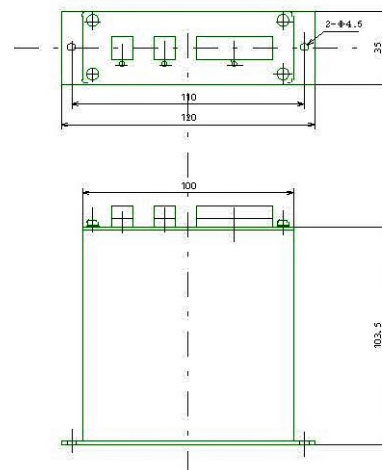
送信機 <N7020T>

- 概略寸法 W 7 0 × H 1 8 0 × D 2 9 mm
- 概略重量 約 2 8 0 g
- 電 源 DC 3 . 6 V (ニッカド電池 単三 3 本)
- 機種選択 7 種 (内部 DIP-SW による設定)
- 電源 SW 1 点 ON/OFF (オートパワーオフ付き約 3 分)
- 運転 SW 8 点
- 表示 LED PL (橙) : 電源 ON 時 点灯 (バッテリー残少 点滅)
TR (赤) : 送信出力時 点滅
- 使用時間 約 5 時間 (連続使用時)



受信機 <N7020R>

- 概略寸法 W 1 0 0 × H 3 5 × D 1 0 0 mm
- 電 源 DC 9 ~ 2 6 V 1 0 0 mA 以下 接続時の極性無
- 機種選択 7 種 (内部ロータリ SW による設定)
- 入 力 受光センサ 2 入力
- 出 力 8 接点出力
半導体無接点リレー (フォトモス) 定格 AC、DC110V・150mA
- 表示 LED 受光 (赤) : 受光センサ受信時 点滅
受信 (赤) : 接点出力時 点灯



送信機 N 7 0 2 0 T

- ・本体内部の DIP-SW で機種設定を行ってください。(下記詳細)
- ・POWER SW を押すと PL が点灯し、操作可能となります。
- ・PL が点灯している状態で「A」～「H」ボタンを押すと TR が点滅し前部から赤外線を出力します。
- ・PL が点灯している状態で POWER SW を押すと PL が消灯し、電源 OFF となります。
- ・PL が点灯している状態で各ボタンを押さずに約 3 分経過すると PL が消灯し、電源 OFF となります。
- ・2 個以上のボタンが押せれると多重押し防止回路が働き出力はできません。
- ・POWER SW を押し、PL が点滅、又は点灯しない場合は電池電圧不足ですので充電を行ってください。

※充電の減りが早くなった場合や充電ができない場合は電池劣化の可能性があります。充電電池を交換してください。電池ホルダーの形状により電池の種類によっては単 3 でも接触不良が発生する場合がございますので弊社標準使用の充電電池のご購入をお勧めいたします

受信機 N 7 0 2 0 R

- ・本体内部のロータリ SW で機種設定を行ってください。(下記詳細)
- ・受光センサの出力コネクタを受信機のセンサ入力コネクタに接続してください。
- ・受信機出力コネクタの 1, 9 間に電源 DC 9 ~ 2 6 V を接続してください。(反対接続も可)
- ・受信機出力コネクタの接点出力をリレーやシーケンサ等の入力に接続してください。(下記詳細)

・送信機からの赤外線信号を受光センサが受信すると送信機の各ボタンに対応する接点を出力します。

機種設定

送受信機は内部に機種設定 SW が設けられており、7種の機種設定が可能です。
 同じ設定の送受信機のみ通信ができます。

機種設定表

SW		機種No.						
		1	2	3	4	5	6	7
送信機 DIP-SW	1	ON	OFF	ON	OFF	ON	OFF	ON
	2	OFF	ON	ON	OFF	OFF	ON	ON
	3	OFF	OFF	OFF	ON	ON	ON	ON
	4	OFF	OFF	OFF	OFF	OFF	OFF	OFF
受信機ロータリーSW		1	2	3	4	5	6	7

出荷時は送受信機とも機種 No.1 に設定されています

※送信機 DIP-SW の4番目は OFF 固定です。

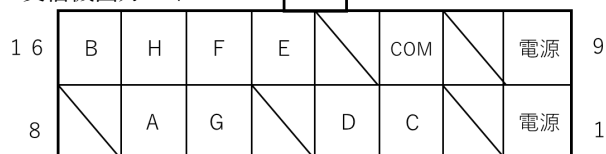
※受信機ロータリーSWは「0」～「F」までありますが「1」～「7」間でご使用ください

受信機出力回路図

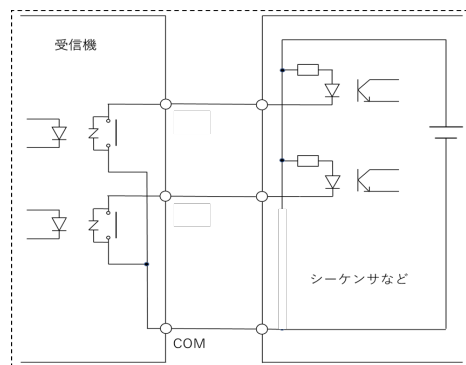
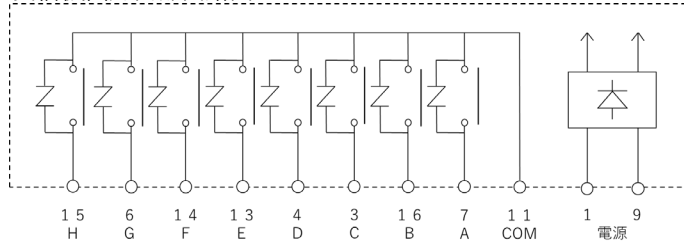
出力は半導体無接点リレー（フォトモス）を使用し、無極性でかつ絶縁されています。
 送信機の各ボタンとの対応は下図の通りです。

配線例

受信機出力コネクタ



受信機出力内部回路図



保証

保証期間は納入後1年とし、その期間内に設計・製作・又は材料の不良により万一故障した場合、無償にて修理致します。
 但し、保証期間内でも次の場合には有償修理となります。

- (1) 火災または天災による故障または損傷。落下等による破損
- (2) 使用方法の誤りあるいは当社以外での改造や修理による故障又は損傷

※改良のために仕様等、無断で変更する場合がございます。

製造元

テクモ電子株式会社

〒805-0023

福岡県北九州市八幡東区宮の町 2-15-16

TEL: 093-651-3649 FAX: 093-651-6057

販売元